

# LE CHAMP de MARS de NANTES

*Le **champ de mars**, puis champ de mai, est un nom générique que l'on a donné aux grandes assemblées de guerriers francs depuis la conquête des Gaules au V<sup>e</sup> siècle.*



*Dans cette même acception guerrière, ce nom était donné aux places sur lesquelles se déroulaient les exercices militaires. Les villes de garnison avaient leur champ de Mars (dénommé aussi parfois "champ de Bataille") et l'expression sert à désigner de nombreuses places ou espaces verts modernes qui ont perdu cette fonction première.*

Bien avant le Champ de Mars, il existait au même endroit un parc des sports construit à l'initiative d'un groupement d'industriels locaux. Le permis de construire fut délivré le 29 Juillet 1911 par la ville de Nantes sur un domaine public du nom de Champ de Mars, à proximité du centre ville. On y construisit un terrain de football et une piste pour le cyclisme.

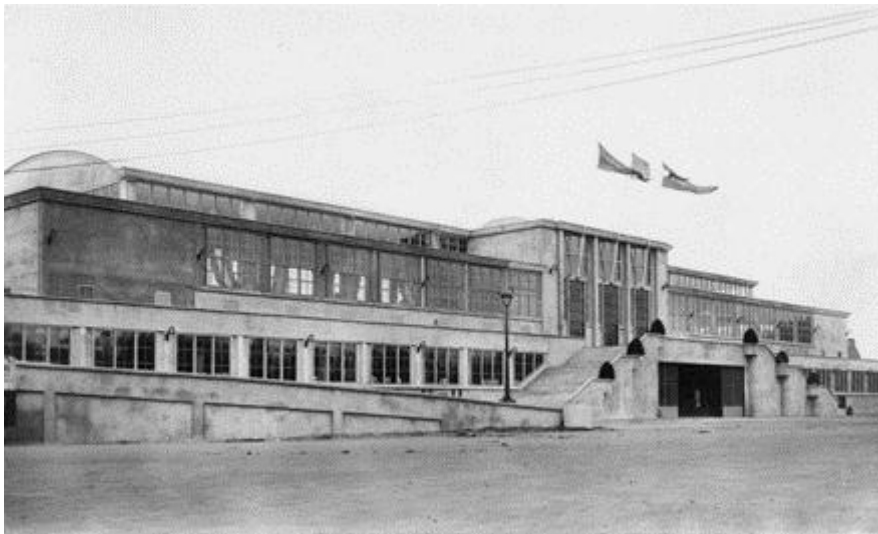
L'inauguration officielle du parc des sports du Champ de Mars eut lieu le 25 Décembre de la même année par un match de rugby entre le SNUC et l'équipe britannique d'Oxford



Ce parc possédait des tribunes couvertes permettant aux spectateurs d'assister par tous les temps aux matchs de football et de rugby (Un luxe pour l'époque). Le SNUC y accueillit les plus grandes équipes françaises de l'époque telles que l'Aviron Bayonnais, le Racing Club de France ou le Stade Bordelais.

En 1935, l'aménagement du Champ de Mars figure au programme de la municipalité nantaise. Cet aménagement en marché de gros nécessite la suppression du parc des sports, utilisé par le SNUC qui déménagera au stade de Malakoff devenant plus tard le stade Marcel Saupin. Le parc des sports sera détruit en 1937.

Le tout nouveau Palais du Champ de Mars de style "Art déco" est inauguré le 14 Septembre 1938.



De forme rectangulaire, il se compose tout d'abord d'un rez de chaussée utilisé comme entrepôts, garages et ateliers. La partie supérieure est rendue accessible par 2 grands escaliers centraux menant à l'entrée principale (orientée Est en regardant vers la cité des congrès) ainsi que 2 rampes d'accès (Sud, coté Loire et Nord, coté château) pour véhicules situées aux 2 extrémités de la structure, c'est la grande halle d'exposition faisant plus de 30 000 mètres<sup>2</sup>.

La partie centrale de cette grande salle était un parquet d'environ 2 terrains et demi de handball. Le terrain sud était l'enceinte principale entourée de grandes tribunes en bois. Le terrain nord était dégagé servant de lieu d'échauffement.



Le parquet s'arrêtait au niveau de la vingtaine de pylônes carrés positionnés tout au long de toit et le toit principal. Au delà de ces pylônes, se situait la piste bétonnée plate d'une longue à roulettes

La photo est prise dans la salle mythique du Palais du Champ de Mars, dans les années 1948/50. Elle représente les effectifs du Roller ACBL avant la création du MSC.



Le Champ de Mars accueillit successivement le marché de gros, la gare routière, l'atelier et la fourrière municipales. Avec une capacité de près de 10 000 spectateurs, ce fut également le lieu où fut organisé de nombreuses grandes manifestations, des concerts, des meetings politiques et des foires commerciales comme les Florales, Holiday on ice . Mais ce sont les manifestations sportives que nous retiendrons le plus avec les matchs de hand ball avec Laëtitia ou l'ABC Basket ball.



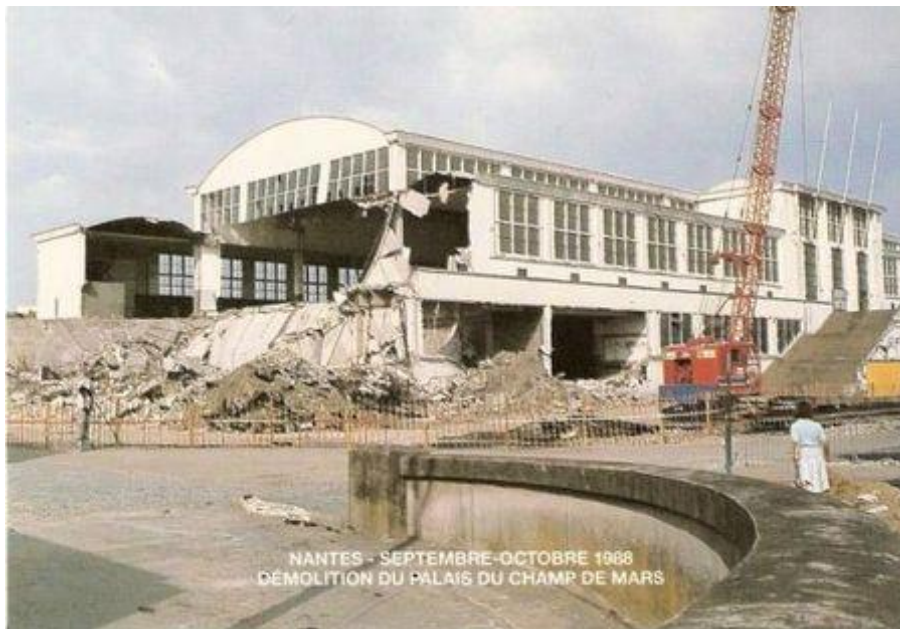
Photo non datée opposant l'ABC à L'Alsace de Bagnolet

Photo non datée

ABC – JSA Bordeaux



La démolition du Palais du Champs de Mars intervient en Octobre 1988 dans le cadre du réaménagement du quartier Madeleine-Champs de Mars. Il laissera sa place à la banque du CIO (Crédit Industriel de l'Ouest). De l'autre côté de l'avenue Carnot, se situe aujourd'hui la Cité des Congrès.



Documentation : Internet – Collections privées.

A. OSTRIC Novembre 2011